

## Guía docente Educación Especial

### Actividad *Cuidemos el agua*

<b>EDADES</b>	Educación Especial (de 10 a 18 años)
<b>DURACIÓN</b>	1 sesión de 60 minutos
<b>ESPACIO</b>	Aula
<b>GRUPO</b>	15-25 personas
<b>RECURSOS MATERIALES</b>	Ordenador Pizarra digital o proyector

### OBJETIVOS

- ✓ **Sensibilizar sobre la importancia del agua en nuestra vida**
- ✓ **Introducir los conceptos del ciclo natural del agua**
- ✓ **Aprender hábitos de consumo responsable**





## Desarrollo de la actividad

La actividad se compone de 5 dinámicas a través de las cuales se van introduciendo y trabajando los siguientes contenidos:

- ✓ Presencia del agua en nuestro entorno.
  - ✓ Usos del agua.
  - ✓ Buenos hábitos en el uso del agua.
  - ✓ El ciclo natural del agua (de forma muy básica).
1. El educador comienza la actividad planteando una adivinanza a los alumnos para introducir el tema. Para facilitar su comprensión, la adivinanza será acompañada por imágenes de las distintas formas del agua. Anexo I. Imágenes de estados del agua.  
*Adivinanza: Está en el grifo, está en el mar, cae del cielo y, si la bebo, la sed me quitará.*
  2. A continuación, se proyectan unos dibujos en blanco y negro de distintos lugares en los que el agua está presente. Los alumnos deben buscar y señalar el lugar concreto del dibujo en el que se encuentra el agua. Si aciertan, el dibujo se colorea. Anexo II. Juego *¿Dónde está el agua?*.
  3. Después, se propone a los alumnos que piensen y digan para qué usan ellos el agua en su día a día. Al mismo tiempo se proyectarán imágenes de los usos más habituales para facilitar su comprensión. Anexo III. Imágenes de usos del agua
  4. Para introducir la siguiente dinámica, el educador preguntará a los alumnos si saben cuidar el agua. Para comprobarlo, proyectará unos dibujos con distintas situaciones en la que los personajes están utilizando agua. Los alumnos deben decidir si lo que están viendo es correcto o no. Para facilitar la participación de todos los alumnos se entregará a cada uno, una tarjeta verde y una roja que simbolizan un uso correcto o incorrecto del agua respectivamente. Una vez que los alumnos han respondido, se explica con más detalle cómo usarla correctamente en cada situación. Si las características del grupo y el tiempo disponible lo permiten, se puede ampliar esta parte con un juego. Los alumnos van saliendo en parejas y se les dice lo que tienen que representar. Su objetivo será conseguir que el resto de la clase adivine de qué actividad se trata expresándose mediante mímica. Anexo IV. Dibujos sobre buen o mal uso del agua.



5. Una vez que se explica que el agua está en todas partes, se argumenta que esto es posible gracias a que el agua viaja. Mientras el educador relata la historia del viaje que realiza el agua de forma natural por nuestro planeta, los alumnos van representando a la protagonista, una gota de agua.  
A continuación se resume la historia *El viaje del agua* que el educador narrará y representará con los alumnos, para lo que harán un círculo en el centro del aula.

#### *EL VIAJE DEL AGUA*

*Somos gotas de agua que estamos en el mar que es donde está casi toda el agua del planeta. Cuando sale el sol empieza a darnos calor y calor, hasta que dejamos de ser gotas gordas y empezamos a subir hacia el cielo. Allí arriba hace mucho frío y todas las gotitas de agua nos empezamos a juntar y a juntar hasta que formamos una nube. Pero a veces sopla el viento y , gracias a él, las nubes nos movemos de un lugar a otro del planeta. Después de un largo viaje, las nubes están cansadas y todas las gotas de agua que llevan empiezan a caer y a caer, ¡está lloviendo!. Cuando bajamos de las nubes, las gotitas de agua caemos en un río, y por el río vamos nadando y nadando hasta que llegamos otra vez al mar.*


NOTA: Si las características del grupo permiten profundizar más en el ciclo del agua, en lugar de realizar la historia teatralizada se proyectará el vídeo *El viaje del agua desde mi lavabo* desde que el agua entra en casa por el grifo hasta que llega al mar.

 **Anexo I. Imágenes de estados del agua**

FUNDACIÓN CANAL  
Canal de Isabel II

**¡ MÍRAME !**

Guía docente  
*Cuidemos el agua*  
Educación Especial -18



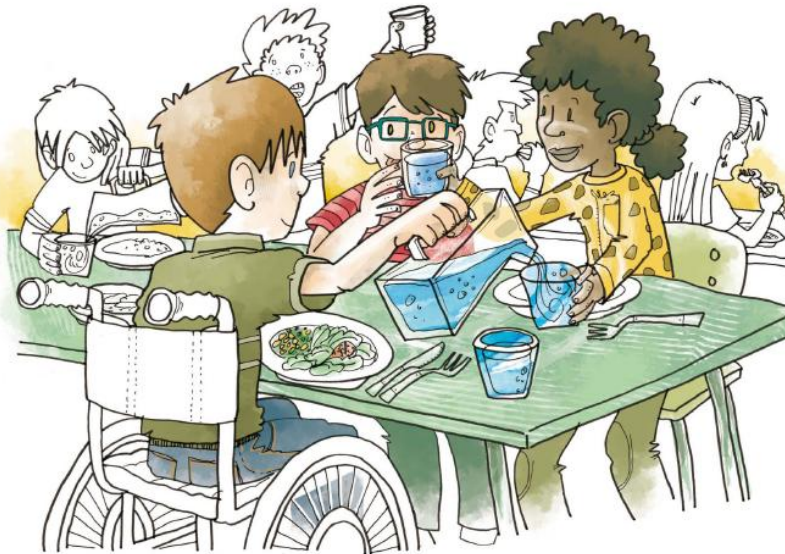
Canaleduca

 **Anexo II. Juego *¿Dónde está el agua?***



 **Anexo III. Imágenes de usos del agua**

**PARA BEBER Y COMER**





## Anexo IV. Dibujos sobre buen o mal uso del agua



# Canaleduca



[canaleduca@fundacioncanal.es](mailto:canaleduca@fundacioncanal.es)



900 213 213 L-V de 9:00 a 17:00 h

[www.canaleduca.com](http://www.canaleduca.com)